



# VATICANO WEBMAIL

Configurazione Outlook 2013 con Exchange e Connettore

# Configurazione Account Exchange con connettore su Outlook 2013

## Sommario

DOWNLOAD CONNETTORE.....	2
Installazione connettore.....	2
Configurazione Account Exchange con connettore su Outlook 2013 .....	5

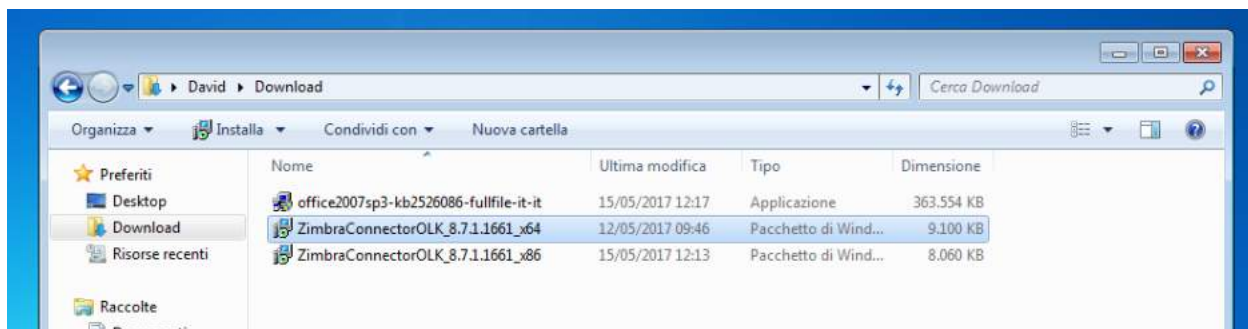
## DOWNLOAD CONNETTORE

Andare al seguente link <https://www.zimbra.com/downloads/zimbra-connector-for-outlook/> e scaricare l'ultima versione di connettore disponibile per il windows in vostro possesso: 64 o 32 bit. Attualmente le ultime versioni sono:

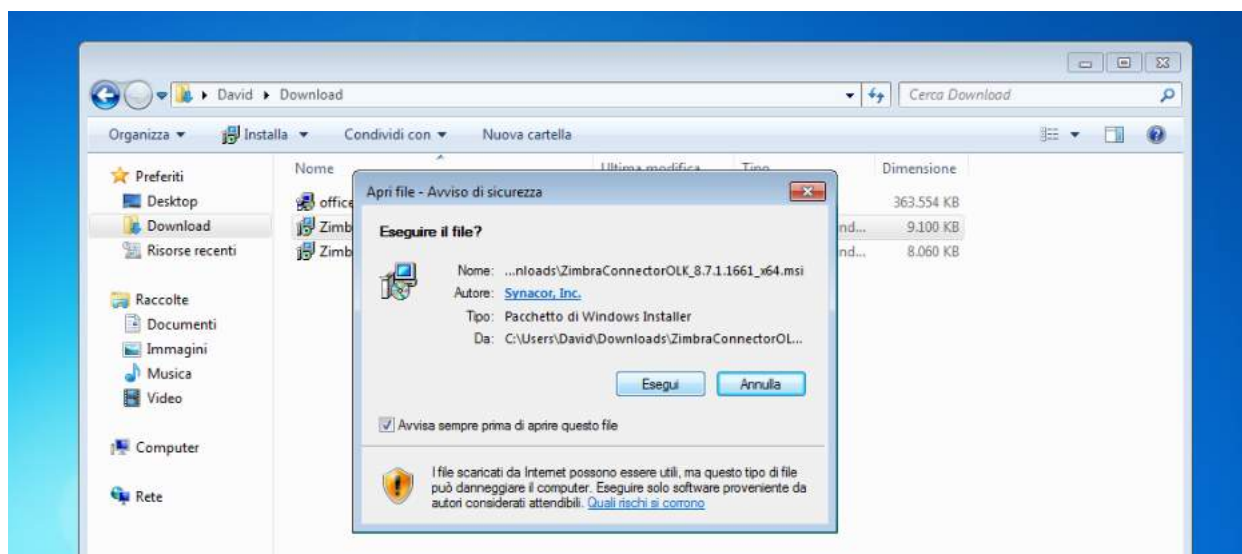
- Zimbra Connector Outlook (8.7.1.1661) – Windows 64-bit
- Zimbra Connector Outlook (8.7.1.1661) – Windows 32-bit

## Installazione connettore

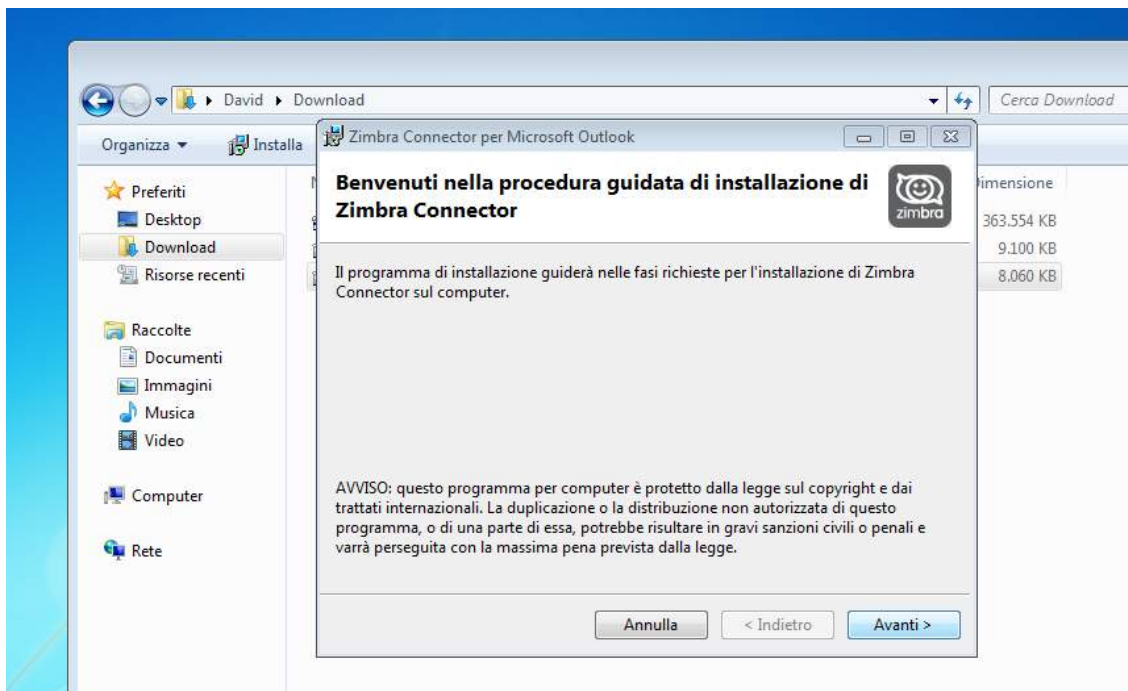
Una volta scaricata la versione giusta del connettore, procedere con l'installazione cliccandoci sopra:



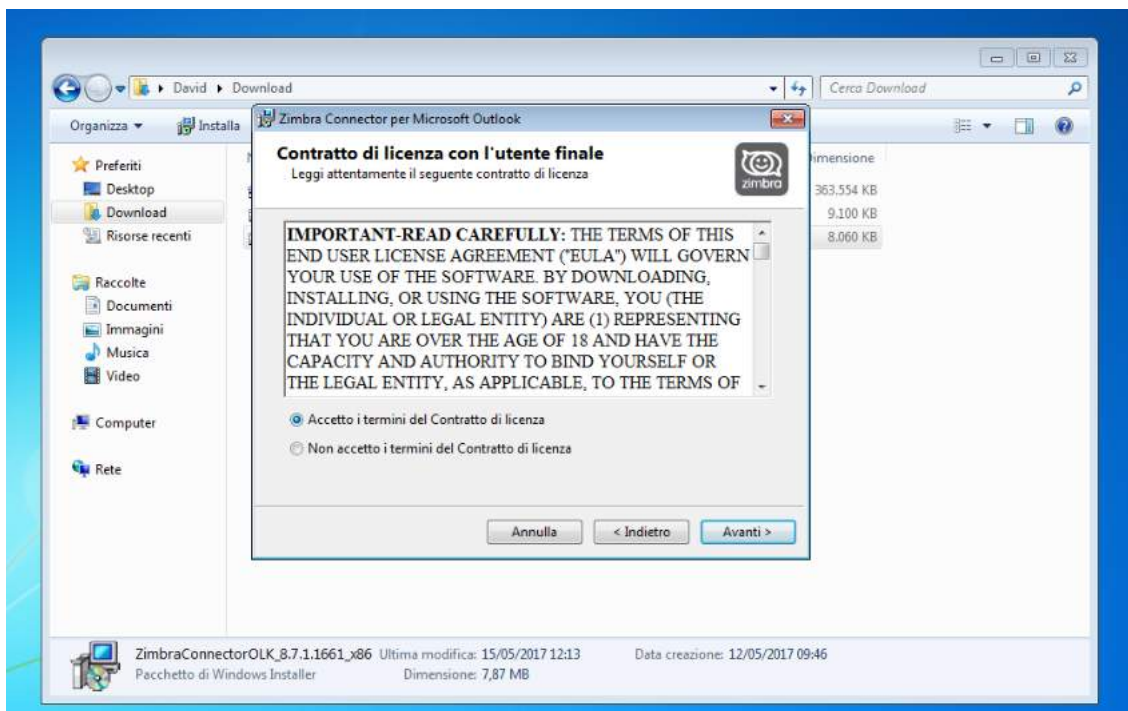
Nella schermata successiva cliccare su Esegui



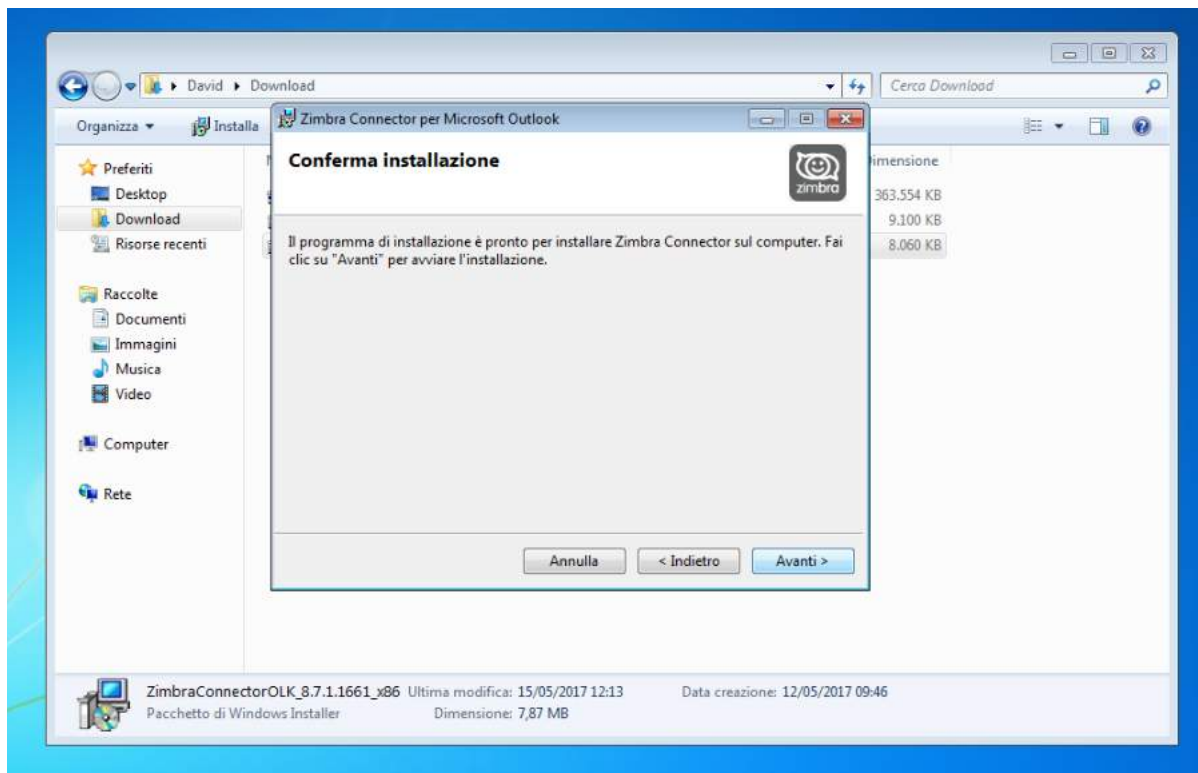
Alla seguente schermata cliccare su Avanti



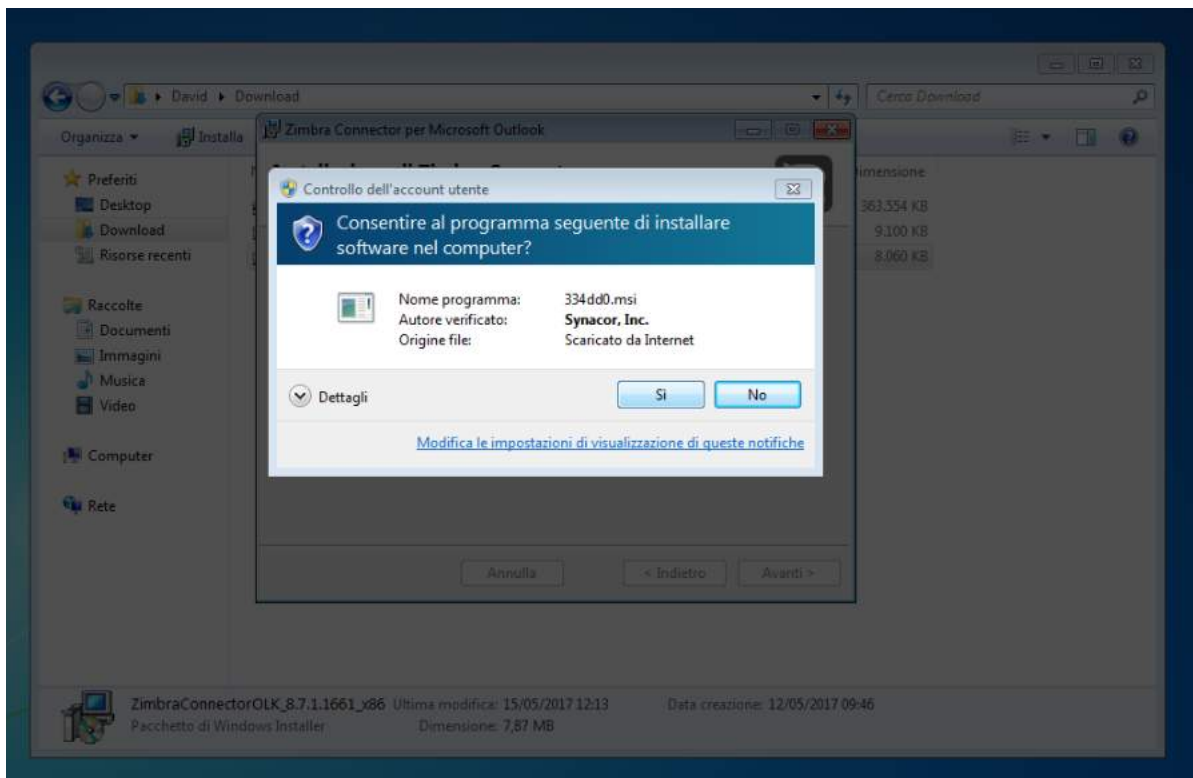
Accettare i Termini e cliccare su Avanti



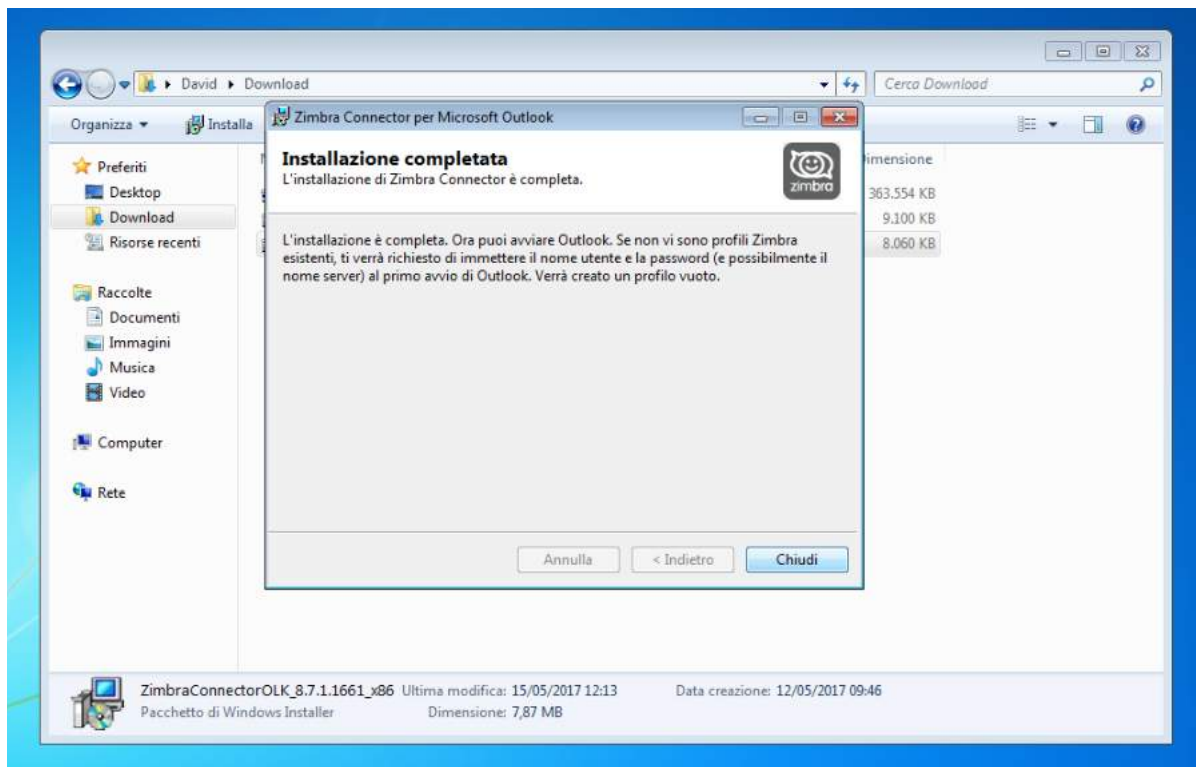
Alla seguente schermata cliccare su Avanti



Confermare cliccando su Si

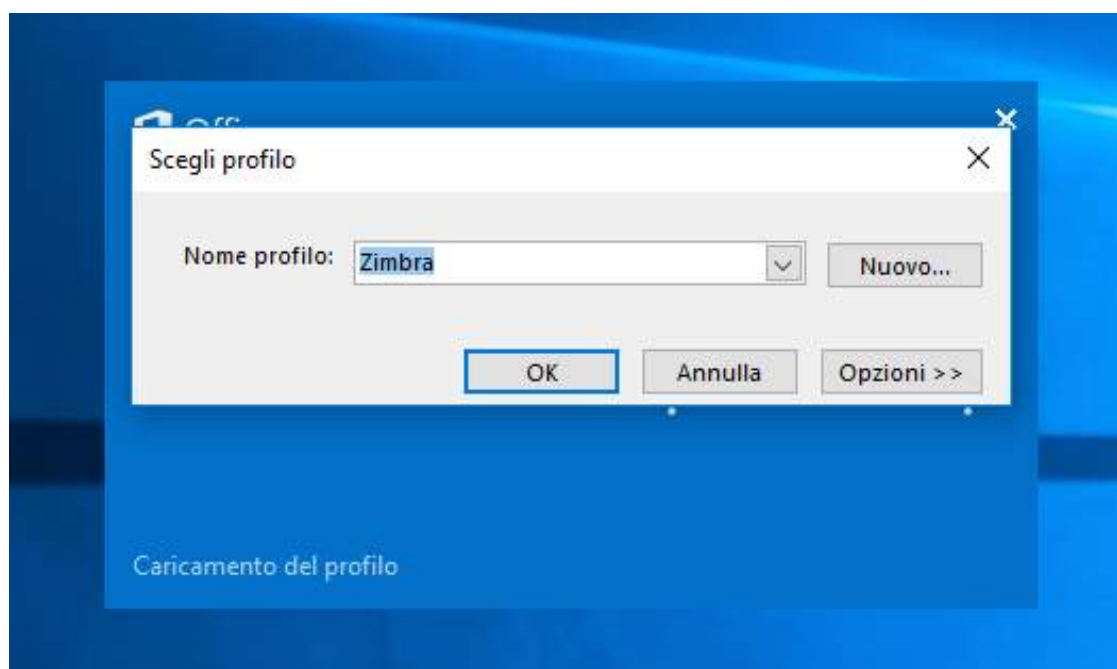


Cliccare su Chiudi per terminare questa fase



## Configurazione Account Exchange con connettore su Outlook 2013

Cliccare sull'icona di Outlook per aprirlo. Verrà mostrata la seguente schermata. Dal menù a tendina verificare che sia selezionato Zimbra e confermiamo cliccando su Ok



Inserire in Nome server `posta.vatican.va` e poi i dati dell'account da configurare. Cliccare quindi su **Applica** e poi su **Ok** per terminare.

Impostazioni di configurazione del server Zimbra

Impostazioni download      Configurazione ZDB

Configurazione del server      Impostazioni di connessione

Digita il nome del tuo server Zimbra Collaboration. Per informazioni, rivolgiti all'amministratore di sistema.

Nome server:

Usa connessione sicura

Digitare l'indirizzo e-mail impostato per l'utente dall'amministratore di sistema.

Indirizzo email:

Digita la password associata con l'indirizzo email specificato sopra.

Password:

OK      Annulla      Applica

Inizierà quindi il processo di configurazione e sincronizzazione al termine del quale si avrà il client pronto da usare.